

Perspectivas 2017

Marelissa Quintero de Stanziola
Superintendente

Presentación en Foro Perspectivas Económicas 2017
organizado por Capital Financiero

Panamá, 27 de octubre 2016



Cifras

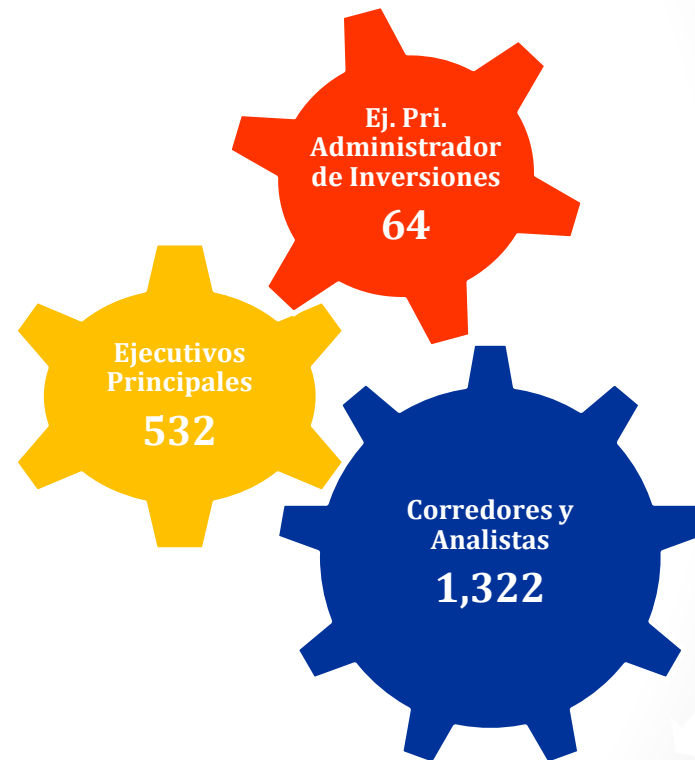
(2)

Entes Regulados y Supervisados

385 Entidades

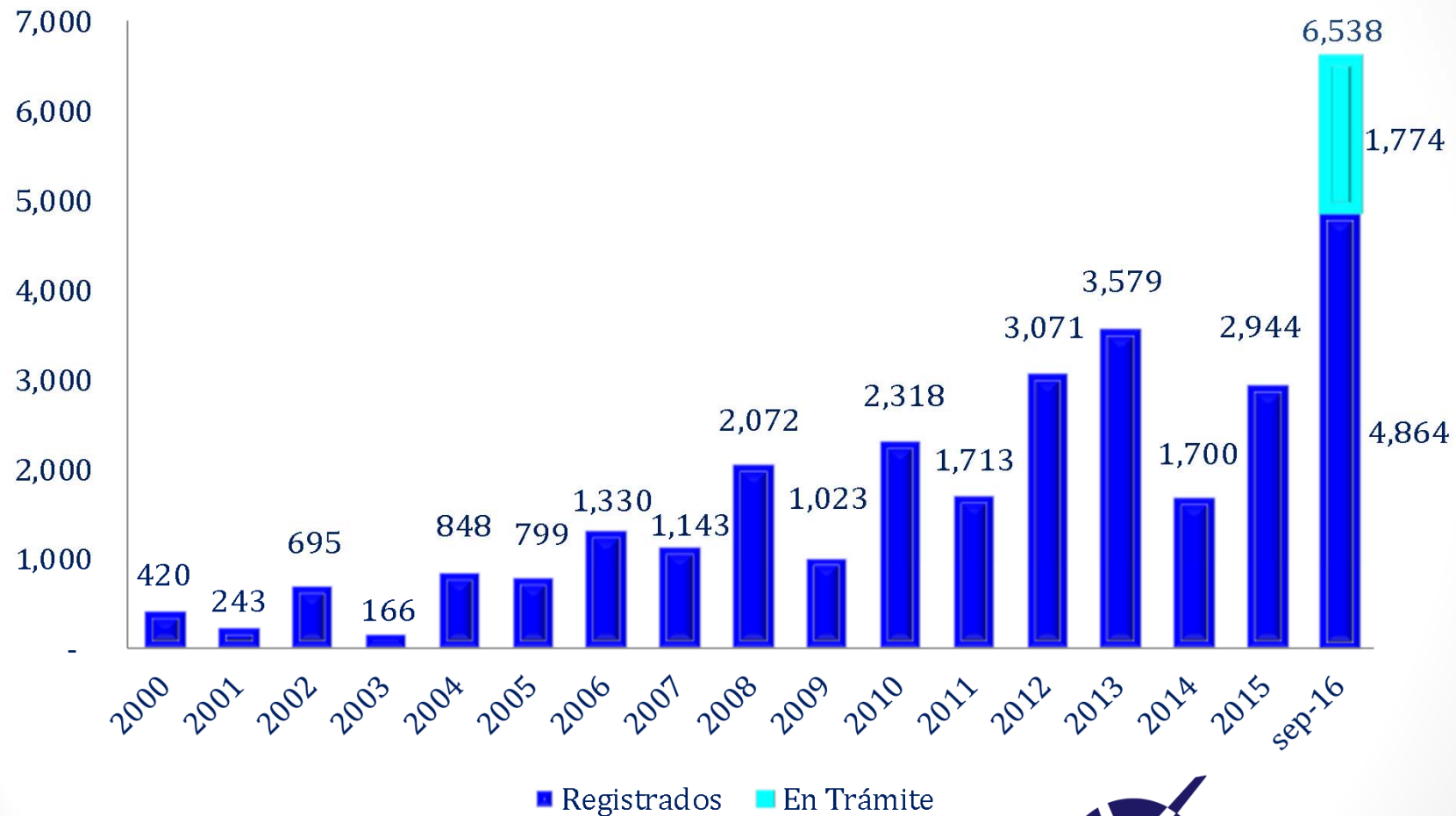


1,918 Personas Naturales

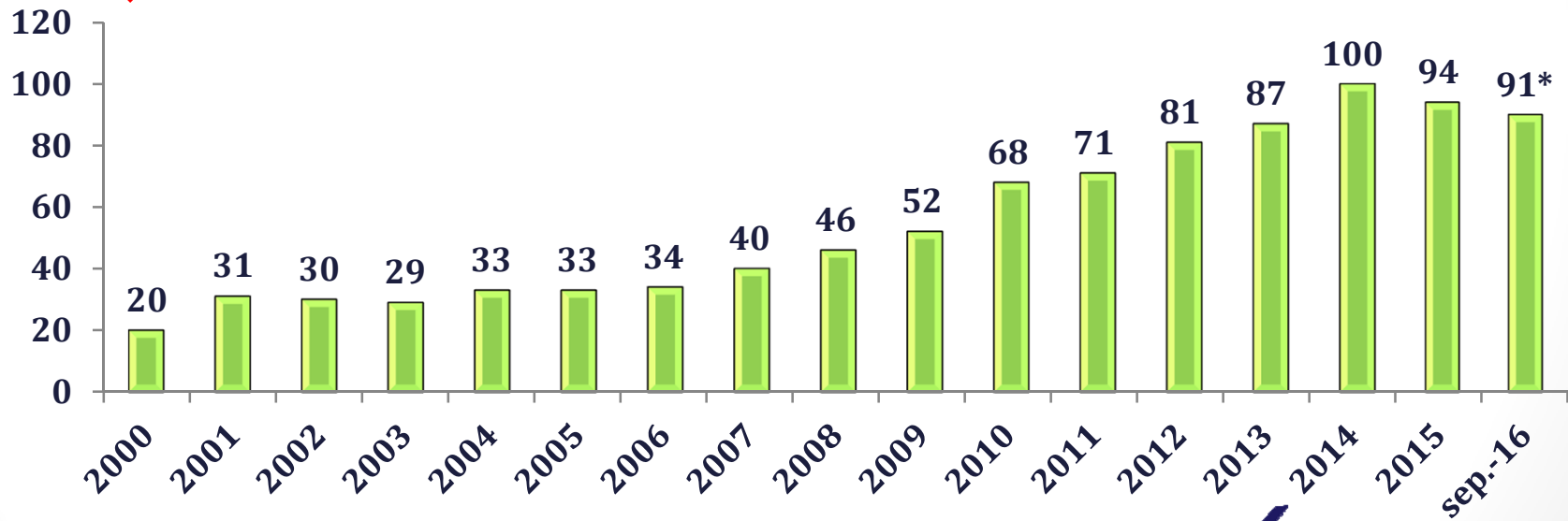
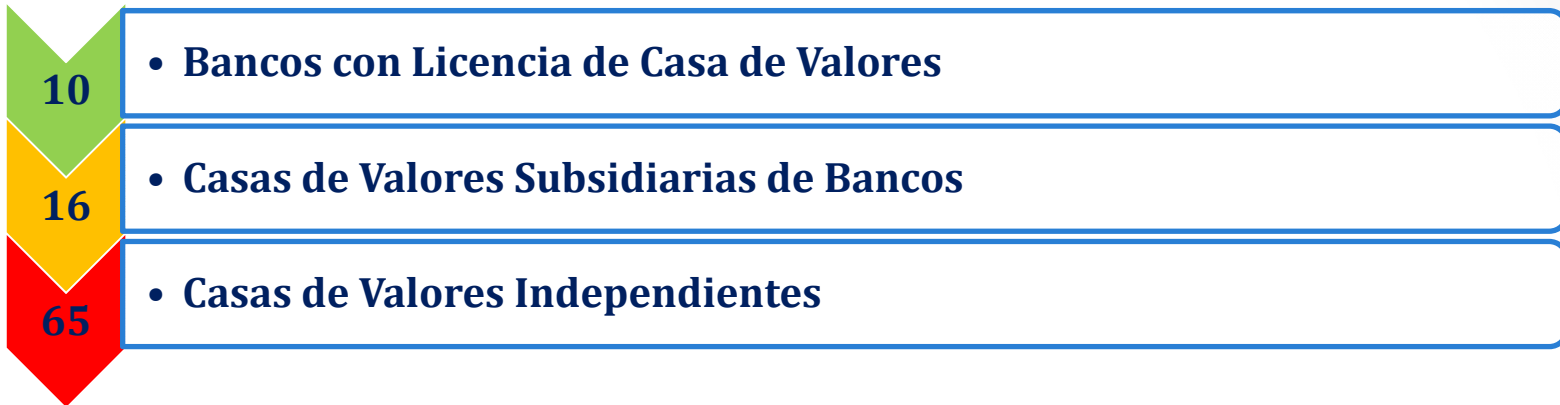


Emisiones Registradas

(en millones de dólares)



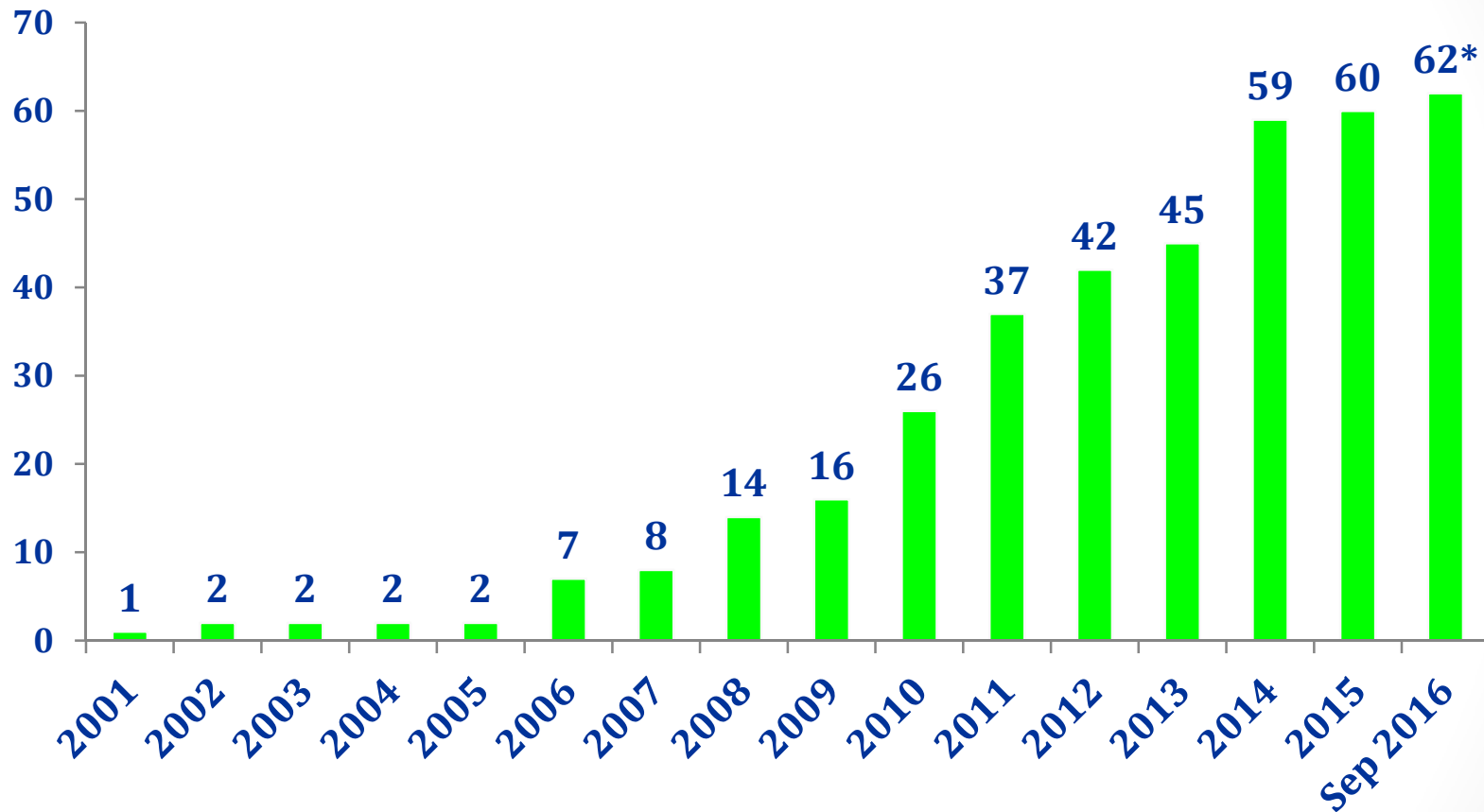
Casas de Valores



* 10 entidades no están operativas (Suspendidas, Intervenidas, en Reorganización o en Liquidación Voluntaria)



Asesores de Inversión



* 12 entidades no están operativas (Suspendidas, Intervenidas, en Reorganización o en Liquidación Voluntaria)



Retos



Firma del MMoU de IOSCO

Acciones tomadas:

- 1. Modificaciones la Ley de Valores (mediante la Ley 23 de 2015)**
 - A. Requerimientos de Información (Art. 14)
 - B. Entendimiento con Entes Supervisores Extranjeros (Art.30)
 - C. Acceso a Información y Confidencialidad (Art. 331)
- 2. Acuerdo 5 de 2015** sobre la Información y Documentación que deberá mantenerse bajo reserva.
- 3. Organización de talleres en materia de intercambio de información.**
- 4. Proyecto de Decreto Ejecutivo para reglamentar el intercambio de información bancaria entre la Superintendencia del Mercado de Valores y la Superintendencia de Bancos; se encuentra para firma.**



Plan de Acción de GAFI

Acciones tomadas:

- **Ley 23 de 27 de abril de 2015 – relativa a la prevención del blanqueo de capitales, el financiamiento del terrorismo y el financiamiento de la proliferación de armas de destrucción masiva.**
 - ✓ Acuerdo 04-2015 – relativo a Guía de Indicadores de Operaciones Sospechosas .
 - ✓ Acuerdo 06-2015 – relativo a los Sujetos Obligados Financieros supervisados por la Superintendencia del Mercado de Valores.

- **Ley 47 de 6 de agosto de 2013 – relativo a la custodia aplicable a las acciones emitidas al portador”**
 - ✓ Acuerdo 07-2015 – relativo a los requisitos para que las Casas de Valores y las Centrales de Valores actúen como Custodio Local Autorizado de los Certificados de Acciones Emitidas al Portador.

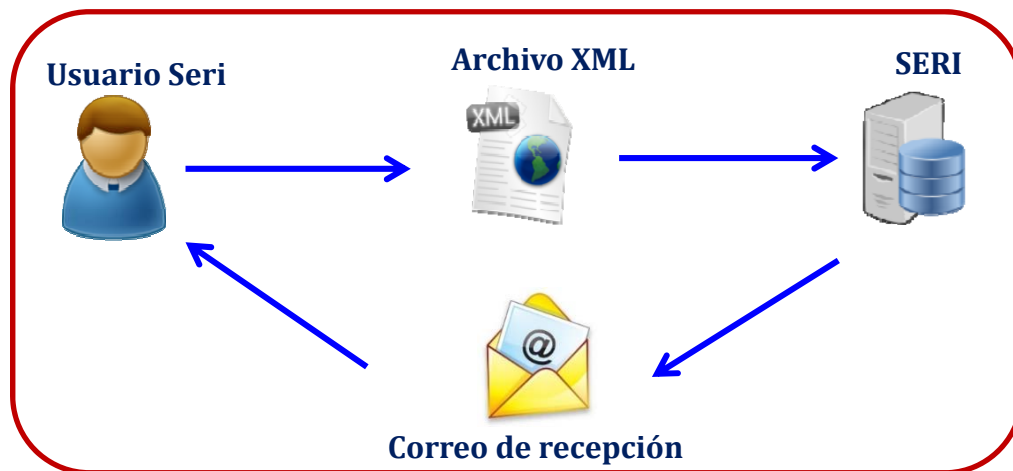
Implementación de Supervisión Basada en Riesgo

Acciones tomadas:

- **Matrices de Riesgo**
 - *Intermediarios*
 - *Emisores*
 - *Prevención y Control de Operaciones Ilícitas*
- **Manuales de Inspección**
 - *Intermediarios*
 - *Prevención y Control de Operaciones Ilícitas*

SERI (Sistema Electrónico para Remisión de Información)

- **Fase I**
 - Casas de Valores (desde Abril 2016)
- **Fase II**
 - Emisores y el resto de los Intermediarios (II semestre de 2017)



Normativa

➤ **Aprobada**

- Operadores Remotos
- Plan Único de Cuentas

➤ **En trámite**

- Emisiones (Garantías y Calificación de Riesgo)
- Gobierno Corporativo de Intermediarios
- Cámara de Contrapartida Central
- Identificación y evaluación de los riesgos en nuevas tecnologías.

¡Muchas gracias!



www.supervalores.gob.pa



info@supervalores.gob.pa



[@Supervalores_Pa](https://twitter.com/Supervalores_Pa)



(507) 501-1700



Ciudad de Panamá, Calle 50, Edificio Global Plaza, Piso 8

