



**SMV**

Superintendencia del Mercado de Valores

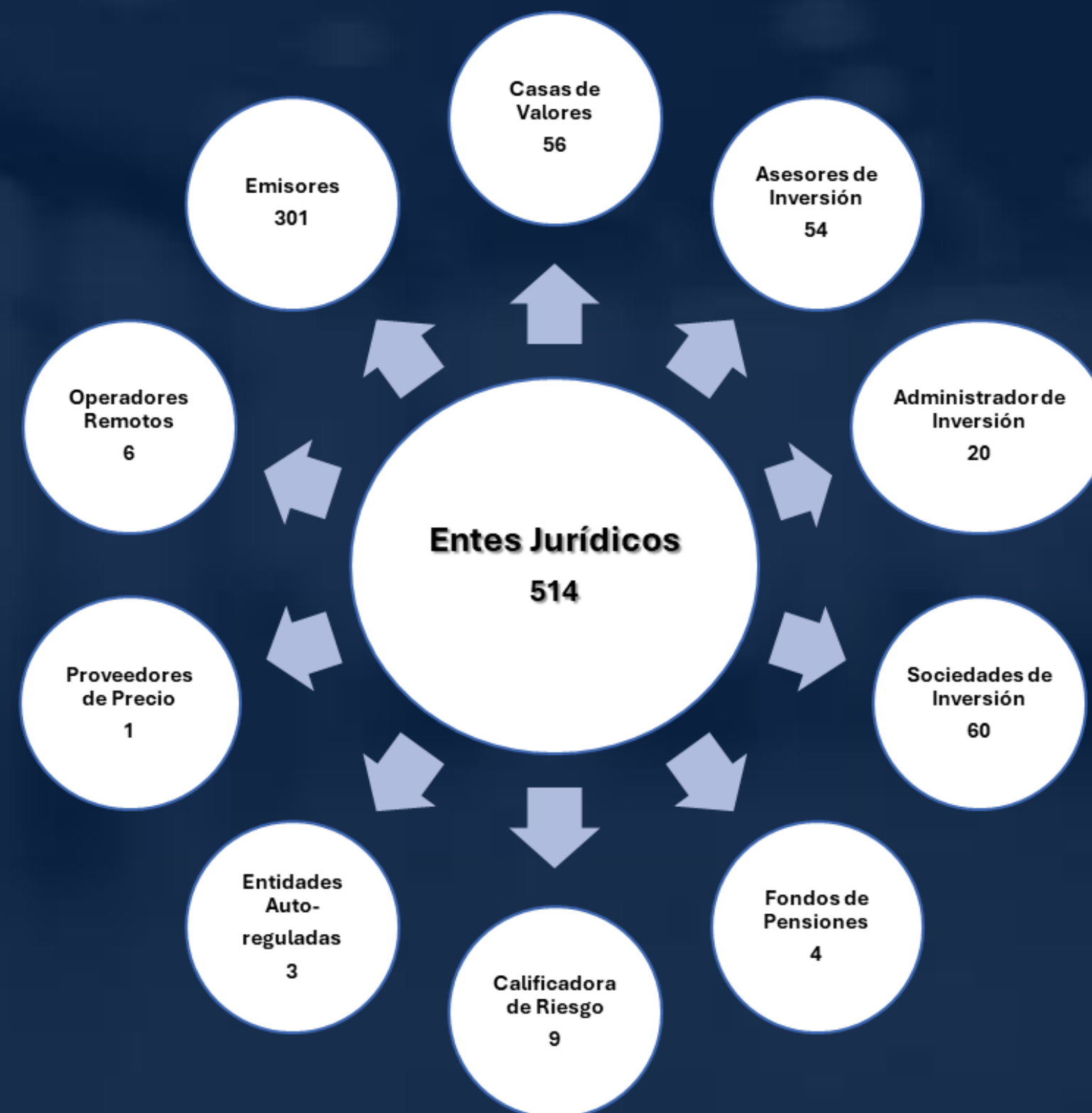
**2025**

**DESEMPEÑO**  
DEL MERCADO  
DE VALORES



# ENTES REGULADOS Y SUPERVISADOS

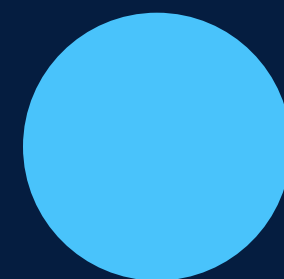
## JURÍDICOS



# ENTES REGULADOS Y SUPERVISADOS

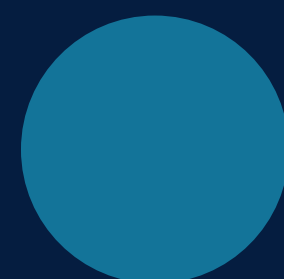
**PERSONAS  
NATURALE**

**S**



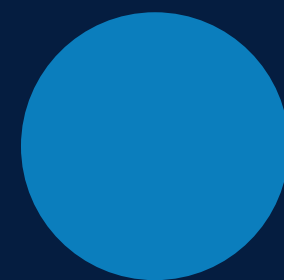
**1,261**

Analistas y Corredores



**533**

Ejecutivos Principales

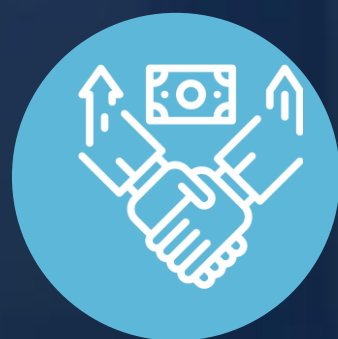


**65**

Ejecutivos Principales de  
Administradoras de Inversión

# Emisores

301  6%



**31**

**Emisiones Registradas**



**US2,418MM**

**Emisiones Registradas**



**55%**

**Emisores Nuevos**



**37**

**Registros Abreviados**



**US4,368MM**

**Emisiones en Trámite**

# EMISORES



## SUPLEMENTOS

**1,362 autorizados**

**US6,158 MM**



## PAGO A INVERSIONISTAS

**US3,762 MM**

# Sociedades de Inversión



Registros vigentes  
**60**



Total de activos netos  
**US7,175 MM**



Activos financieros  
**46%**



Activos no financieros  
**54%**

**US\$182,018 MM**  
**Montos Transados**



**28%**

**Casas de Valores**



# Cartera Administrada

**49,678**  
**Clientes**



**96%**

**Latinoamérica**



**US80,566 MM**  
**Cartera Administrada**



**27%**

# Asesores de Inversión



Licencias Vigentes

**54**



Clientes

**6,467**



Cartera Administrada

**US\$15,038MM**

# Fondos de Pensiones

**97,252**  
Afiliados



## Fondos Administrados En millones de dólares



2025

DESEMPEÑO  
DEL MERCADO  
DE VALORES



**SMV**

Superintendencia del Mercado de Valores  
República de Panamá



**SMV**  
Superintendencia del Mercado de Valores



# Contáctenos



501-1700



INFO@SUPERVALORES.GOB.PA



WWW.SUPERVALORES.GOB.PA



PH TORRE GLOBAL, CALLE 50, PISO 8