


Generando Cultura de Prevención de Blanqueo de Capitales en el Mercado de Valores de Panamá.

Ingeniera, CAMS, CPP, Jhenny Andrade

Lic. William A. Chinchilla Sánchez

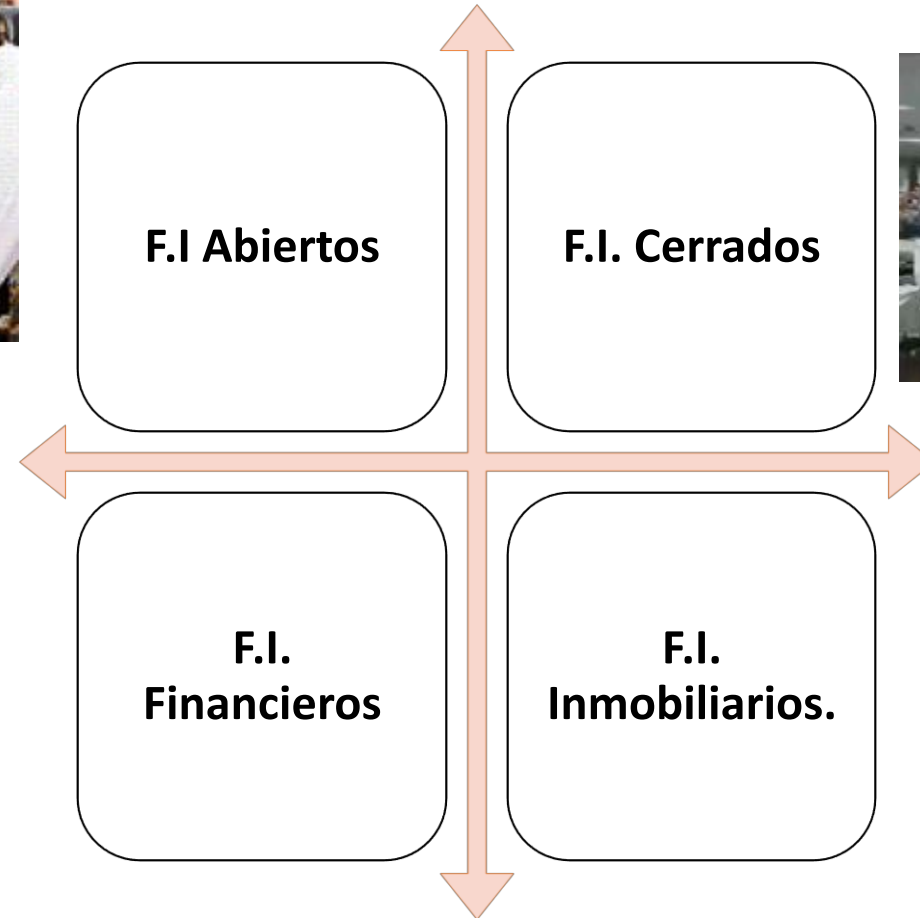
**Abogado Experto En Derecho Del Mercado
De Valores, PLD/FT/FPADM**



Tema 3.
**La Industria de Los Fondos
de Inversión y los Riesgos
de Lavado de Dinero**
¿Cómo Mitigarlos?

Lic. William A. Chinchilla Sánchez

Una Gran División De La Industria De Fondos De Inversión (F.I.).



Una Gran División De La Industria De Fondos De Inversión (F.I.).

Atractivos

Los Lavadores "Mantienen" Segun Las Características Del Fondo.

La Multitud Es Propia Al Instrumento

Los Lavadores "Mantienen" Segun Las Características Del Fondo.

Para

El "Fondo Abierto" Facilita, Por Su Condición, El D.

Muchas Cuentas En Un Mismo Fondo.

Muchas Cuentas En Un Mismo Fondo.

LD/LC

Los Cerrados

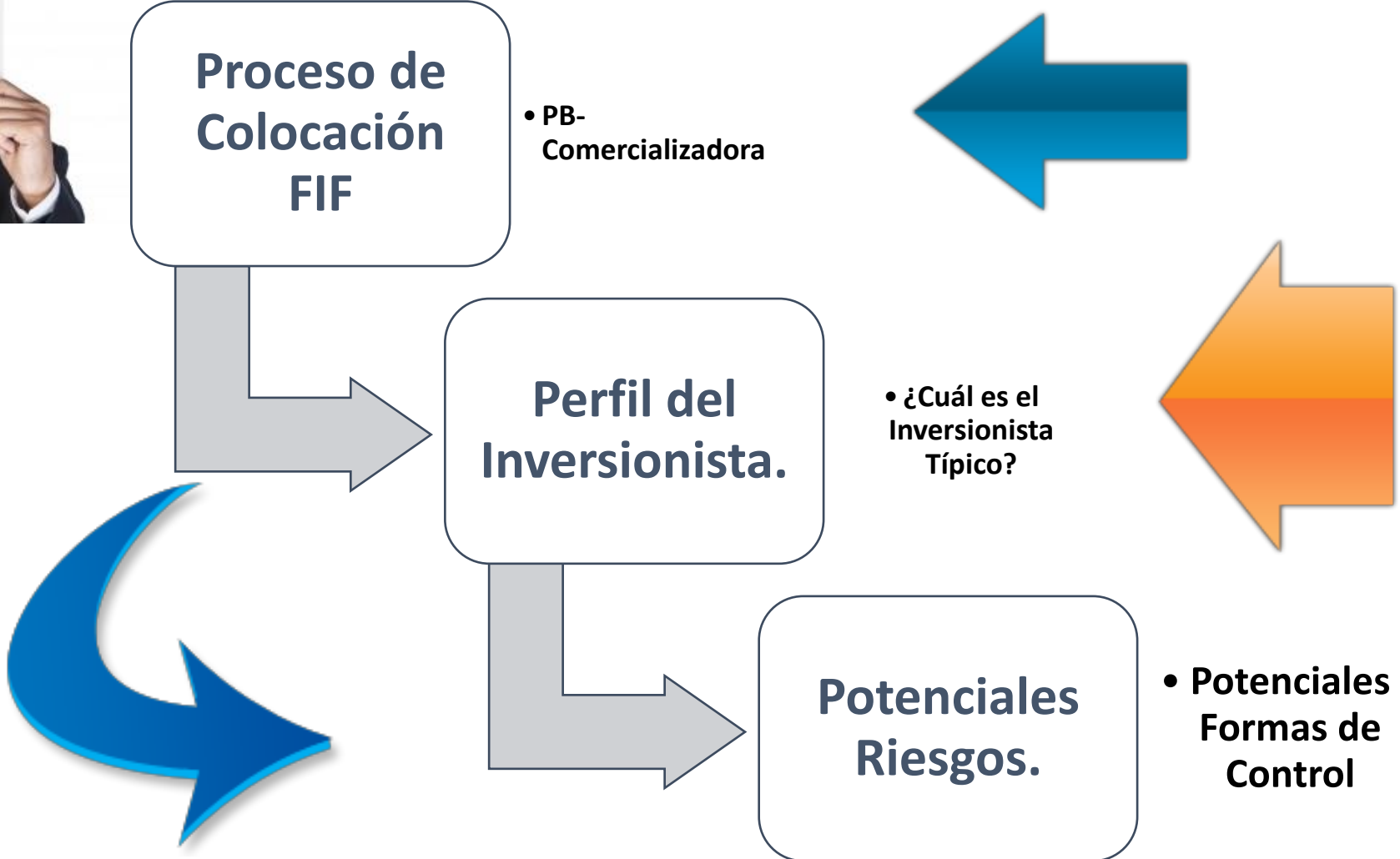
"Invierto y Vendo"

"Invierto y Vendo"



**Fondos de Inversión
Cocinados**

FONDO DE INVERSIÓN FINANCIERO-FIF



FONDO DE INVERSIÓN INMOBILIARIO-FII



Diseño Del FII



Pensando en el Nicho de ese FII

Formas Del Riesgo y Formas De Análisis y Control.





PROCESOS DE TITULARIZACIÓN

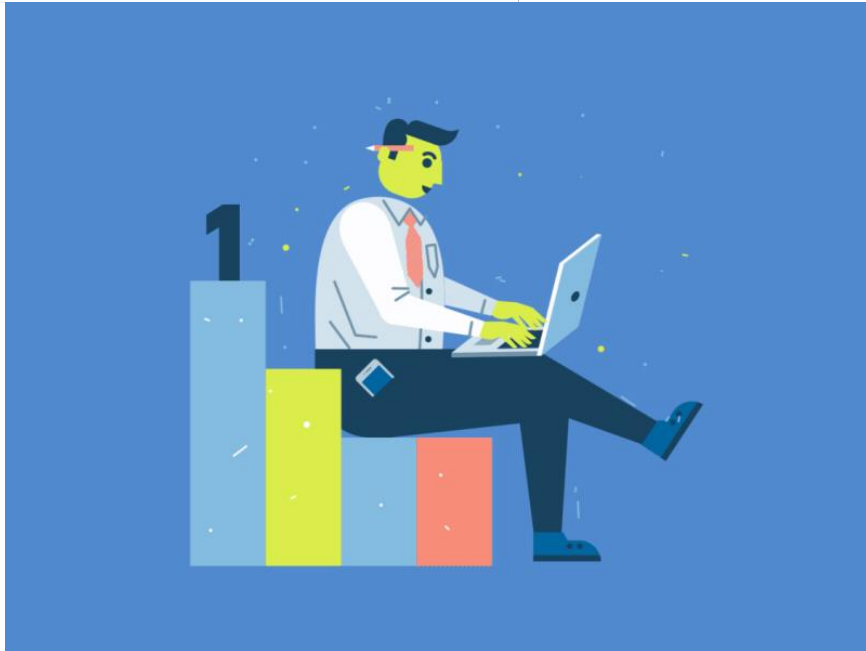


Diseño De la Titularización

Pensando en el Nicho de la Titularización

Formas Del Riesgo y Formas De Análisis y Control.





4. Elementos De La Debida Diligencia en La PLD-FT-FPADM Necesarios de Tomar en Cuenta en La Integración de las Bolsas de Valores.

EL CASO DE AMERCA



LA INTEGRACIÓN DE LAS BOLSAS DE VALORES ESTÁ FUNCIONANDO- AMERCA- Asociación de Mercados de Capitales de las Américas



Coadyuva al posicionamiento de los mercados de valores.



Más Profundidad.



Mejor Liquidez.

LA INTEGRACIÓN DE LAS BOLSAS DE VALORES ESTÁ FUNCIONANDO- AMERCA- Asociación de Mercados de Capitales de las Américas



Nos Ocupamos De Lo Básico (O.P. De Valores, Operadores Bursátil, Negociación, Compensación y Liquidación De Valores)



Aseguramos Los Diversos Vehículos Jurídicos Para Llevar Adelante La integración.



Nos Olvidamos Del Contexto.

Competencia, Delito, El Delincuente...

```

    .001.^      .001.^      .001.^      .001.^      .001.^      .001.^      .001.^      .001.^
    u$ON=1     u$ON=1     u$ON=1     u$ON=1     u$ON=1     u$ON=1     u$ON=1     u$ON=1
    z00BAI     z00BAI     z00BAI     z00BAI     z00BAI     z00BAI     z00BAI     z00BAI
    I.,.=^     I.,.=^     I.,.=^     I.,.=^     I.,.=^     I.,.=^     I.,.=^     I.,.=^
    ;s<^      ;s<^      ;s<^      ;s<^      ;s<^      ;s<^      ;s<^      ;s<^
    NARX^=-\  NARX^=-\  NARX^=-\  NARX^=-\  NARX^=-\  NARX^=-\  NARX^=-\  NARX^=-\
    z0c^<X^  z0c^<X^  z0c^<X^  z0c^<X^  z0c^<X^  z0c^<X^  z0c^<X^  z0c^<X^
    ^B0s^    ^B0s^    ^B0s^    ^B0s^    ^B0s^    ^B0s^    ^B0s^    ^B0s^
    @0$H^    @0$H^    @0$H^    @0$H^    @0$H^    @0$H^    @0$H^    @0$H^
    n$0=XN;  n$0=XN;  n$0=XN;  n$0=XN;  n$0=XN;  n$0=XN;  n$0=XN;  n$0=XN;
    iBB0vU1= iBB0vU1= iBB0vU1= iBB0vU1= iBB0vU1= iBB0vU1= iBB0vU1= iBB0vU1=
    $00cAr^vul $00cAr^vul $00cAr^vul $00cAr^vul $00cAr^vul $00cAr^vul $00cAr^vul $00cAr^vul
    FAHZuqr-   FAHZuqr-   FAHZuqr-   FAHZuqr-   FAHZuqr-   FAHZuqr-   FAHZuqr-   FAHZuqr-
    ZZUFA0FI.  ZZUFA0FI.  ZZUFA0FI.  ZZUFA0FI.  ZZUFA0FI.  ZZUFA0FI.  ZZUFA0FI.  ZZUFA0FI.
    ;BRHv n$U~ ;BRHv n$U~ ;BRHv n$U~ ;BRHv n$U~ ;BRHv n$U~ ;BRHv n$U~ ;BRHv n$U~ ;BRHv n$U~
    ^ARN1      ^ARN1      ^ARN1      ^ARN1      ^ARN1      ^ARN1      ^ARN1      ^ARN1
    ^Onv^      01.^      ^Onv^      01.^      ^Onv^      01.^      ^Onv^      01.^
    c0qr       rs.^      c0qr       rs.^      c0qr       rs.^      c0qr       rs.^
    aUU        ul.^      aUU        ul.^      aUU        ul.^      aUU        ul.^
    ^RO-       :.0UU^    ^RO-       :.0UU^    ^RO-       :.0UU^    ^RO-       :.0UU^
    nn^        ->B0+^   nn^        ->B0+^   nn^        ->B0+^   nn^        ->B0+^
    =1.^      =1.^      =1.^      =1.^      =1.^      =1.^      =1.^      =1.^
    
```

Competencia Diaria.

Características Del Delito.

Características Del Delincuente

Nuestros Países.

Oferta y Demanda.



Competencia, Delito, El Delincuente...



Actitud De Funcionarios De Los Operadores Del Mercado Bursátil De Panamá.

Actitud Preventiva.

Usar El Retrovisor.



No Puede Haber Integración Sana De Las Bolsas De Valores, Si No Tomamos En Cuenta La PLD-FT-FPADM



Visualice
 Estos
 Conceptos
 En La
 Integración

¿Quién Es Su Cliente En La Integración?

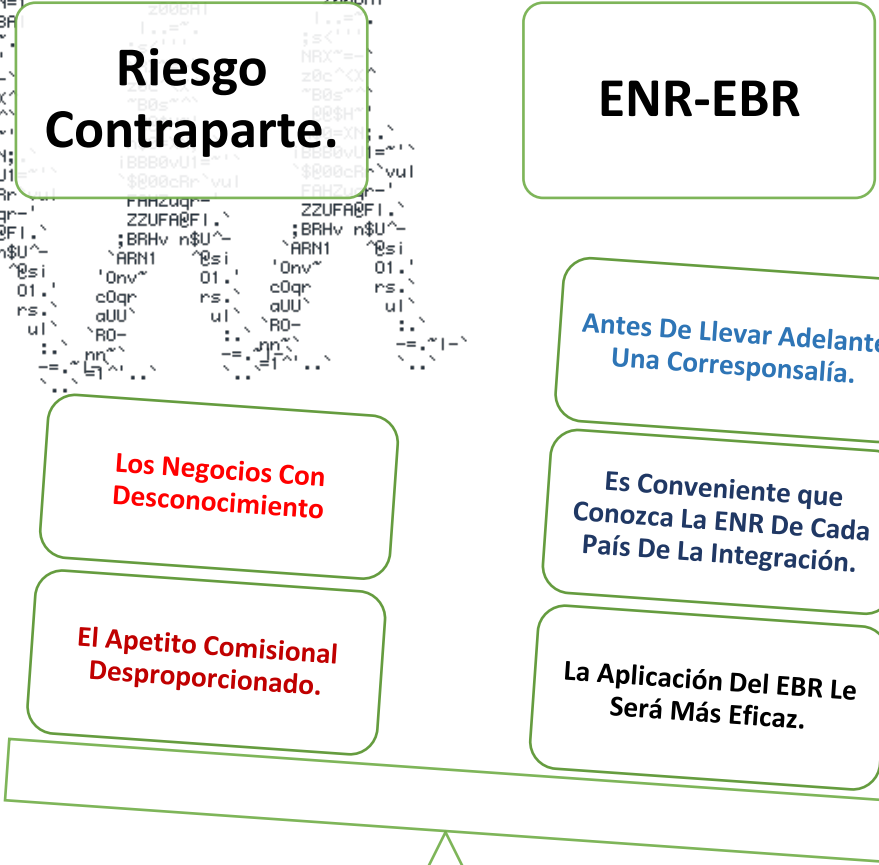
La Razón De Ser De Esta Regla, Es Fundamental Entenderla.

Se Debe De “Conocer Realmente” Para Comprender “Ciertas Inusualidades”.



No Puede Haber Integración Sana De Las Bolsas De Valores, Si No Tomamos En Cuenta La PLD-FT-FPADM

Bolsas de Costa Rica, Curacao, Ecuador, El Salvador, Guatemala, Honduras, Nicaragua, Panamá y República Dominicana.



Recomendación 1.



¿Cómo Cumplo Con Esto?



¿Cómo Cumpló Con Ello. I Parte.

**Etapa Pre-negocial O
De Escogencia**

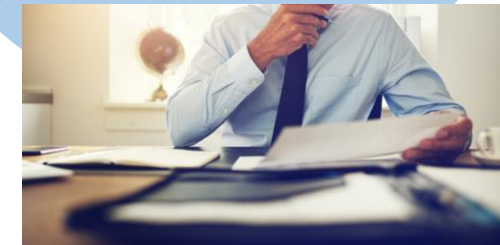
**Hacer Una Revisión De La
Última Evaluación Del GAFI A
Ese País Con Cuyo Operador
Está Negociando**

**Hacer Una Revisión De
Su Ordenamiento
Preventivo LD-FT-
FPADM.**

**Conocer El Manual De
Cumplimiento.**



REVISION



¿Cómo Cumpló Con Ello. II Parte.

```

    .001.^
    u$ON=1
    z00BAI
    I...=
    ;s<
    NAX^=
    z0c^CX^
    ^B0s^
    @0$H^
    n$0=XN;
    iBBB0vU1=
    $000cAr^vuI
    FAHZuqr-
    ZZUFA0FI
    ;BRHv n$U^
    ARN1
    'Onv~
    c0qr
    aUU
    'RO-
    nn^
    =1^
  
```



Durante La Relación.

```

    .001.^
    u$ON=1
    z00BAI
    I...=
    ;s<
    NAX^=
    z0c^CX^
    ^B0s^
    @0$H^
    n$0=XN;
    iBBB0vU1=
    $000cAr^vuI
    FAHZuqr-
    ZZUFA0FI
    ;BRHv n$U^
    ARN1
    'Onv~
    c0qr
    aUU
    'RO-
    nn^
    =1^
  
```



Primero Exija y Luego Haga El Negocio.



Monitorear La Relación Es Importante.



Aplique Su Manual De Cumplimiento.

Generando Cultura de Prevención de Blanqueo de Capitales en el Mercado de Valores de Panamá.

Ingeniera, CAMS, CPP, Jhenny Andrade

Lic. William A. Chinchilla Sánchez

**Abogado Experto En Derecho Del Mercado
De Valores, PLD/FT/FPADM**